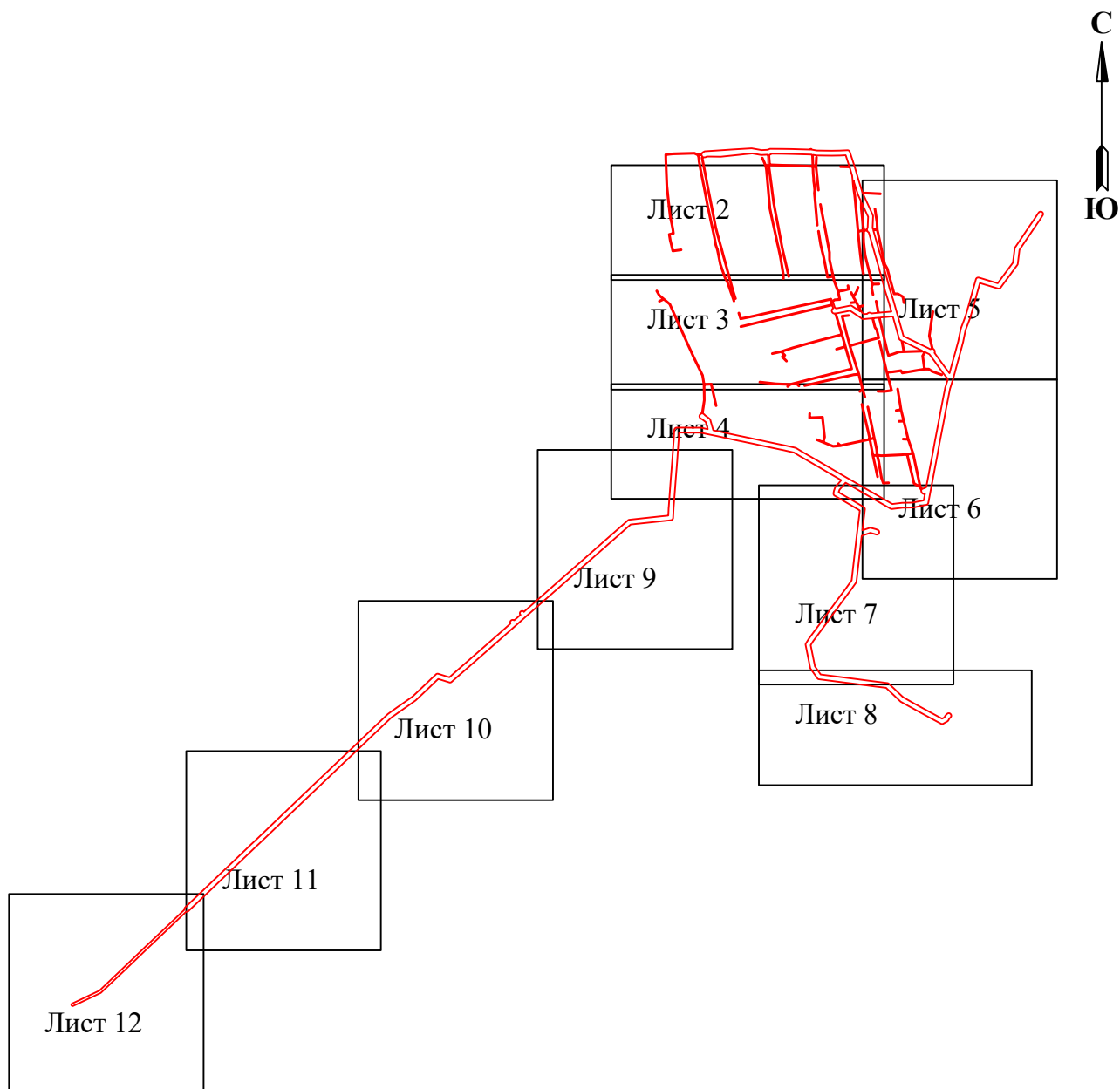


**Схема расположения границ публичного сервитута
для эксплуатации объекта электросетевого хозяйства**

Линия электропередач (ЛЭП) Ф-1 ПС Александровка

(наименование объекта)

Обзорная схема границ объекта



Условные обозначения:

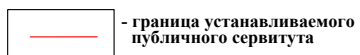
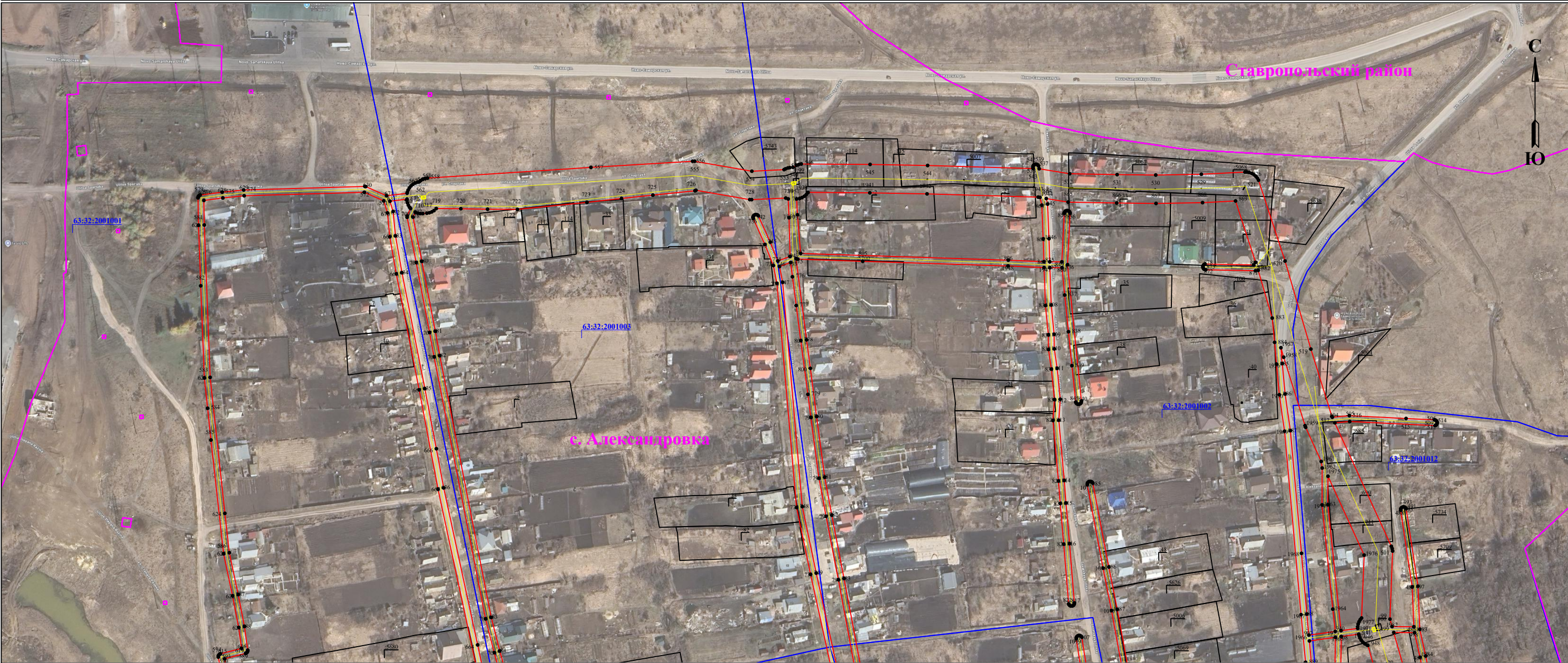


Схема расположения границ публичного сервитута
для эксплуатации объекта электросетевого хозяйства
Линия электропередач (ЛЭП) Ф-1 ПС Александровка
(наименование объекта)

План границ объекта



Используемые условные знаки и обозначения:

Масштаб 1:3000

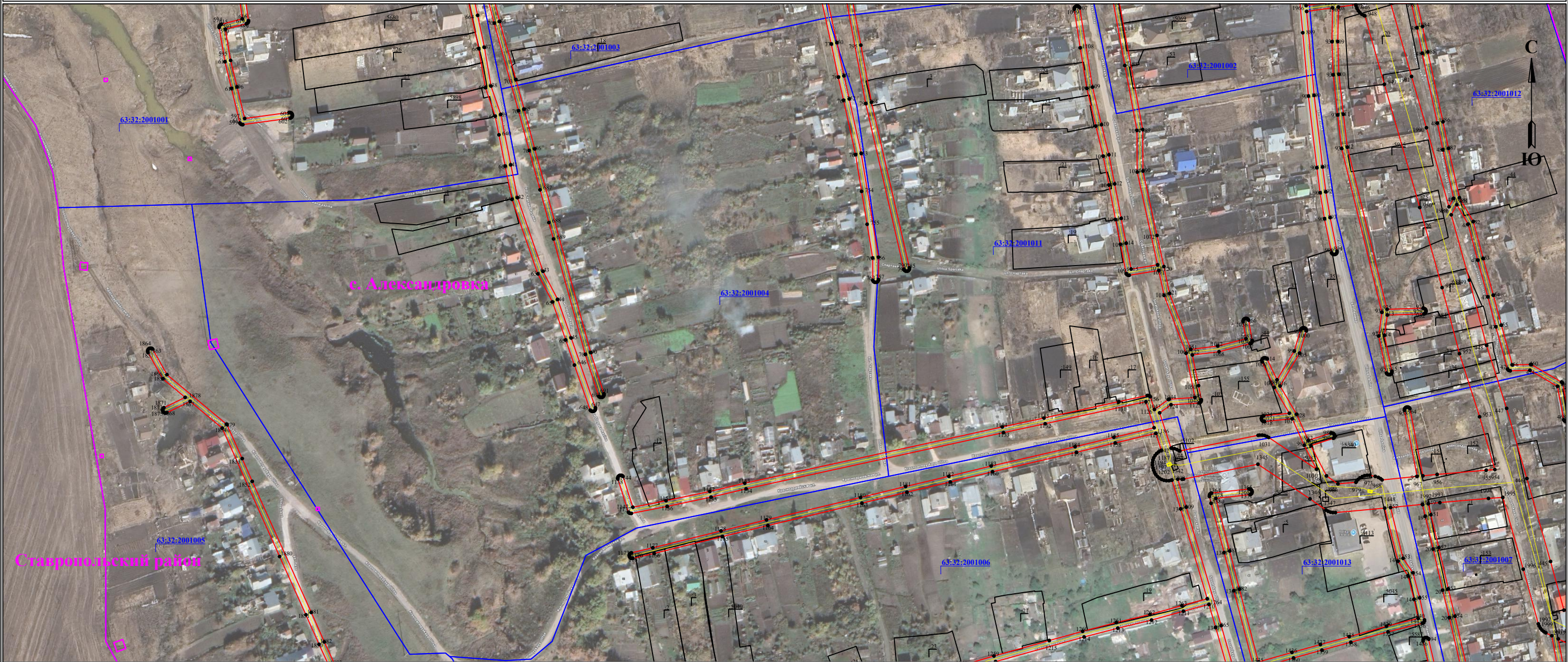
- 1 - обозначение характерной точки границы устанавливаемого публичного сервитута
- - границы земельных участков, попадающих в границы публичного сервитута
- - граница кадастрового квартала
- 63:32:0000000 - номер кадастрового квартала
- - граница устанавливаемого публичного сервитута
- - ось линии, контур объекта

:242 - кадастровый номер ЗУ

Ставропольский район - наименование субъекта, населенного пункта

Схема расположения границ публичного сервитута
для эксплуатации объекта электросетевого хозяйства
Линия электропередач (ЛЭП) Ф-1 ПС Александровка
(наименование объекта)

План границ объекта



Используемые условные знаки и обозначения:

Масштаб 1:3000

- 1 - обозначение характерной точки границы устанавливаемого публичного сервитута
- - границы земельных участков, попадающих в границы публичного сервитута
- - граница кадастрового квартала
- 63:32:0000000 - номер кадастрового квартала
- - граница устанавливаемого публичного сервитута
- - ось линии, контур объекта

:242 - кадастровый номер ЗУ

Ставропольский район - наименование субъекта, населенного пункта

<p align="center"> Схема расположения границ публичного сервитута для эксплуатации объекта электросетевого хозяйства Линия электропередач (ЛЭП) Ф-1 ПС Александровка <hr/> (наименование объекта) </p>

План границ объекта	
----------------------------	--



Используемые условные знаки и обозначения:

Масштаб 1:3000

- 1 - обозначение характерной точки границы устанавливаемого публичного сервитута
 - - границы земельных участков, попадающих в границы публичного сервитута
 - - граница кадастрового квартала
 - 63:32:0000000 - номер кадастрового квартала
 - - граница устанавливаемого публичного сервитута
 - - ось линии, контур объекта

:242 - кадастровый номер ЗУ

Ставропольский район - наименование субъекта, населенного пункта

Схема расположения границ публичного сервитута
для эксплуатации объекта электросетевого хозяйства

Линия электропередач (ЛЭП) Ф-1 ПС Александровка

(наименование объекта)



Используемые условные знаки и обозначения:

Масштаб 1:3000

Лист 5 из 12

- 1 - обозначение характерной точки границы устанавливаемого публичного сервитута
- - границы земельных участков, попадающих в границы публичного сервитута
- - граница кадастрового квартала
- :242 - кадастровый номер ЗУ
- 63:32:0000000 - номер кадастрового квартала
- Ставропольский район - наименование субъекта, населенного пункта
- - граница устанавливаемого публичного сервитута
- - ось линии, контур объекта

Схема расположения границ публичного сервитута
для эксплуатации объекта электросетевого хозяйства
Линия электропередач (ЛЭП) Ф-1 ПС Александровка
(наименование объекта)



Используемые условные знаки и обозначения:

- 1 - обозначение характерной точки границы устанавливаемого публичного сервитута
- - границы земельных участков, попадающих в границы публичного сервитута
- - граница кадастрового квартала
- :242 - кадастровый номер ЗУ
- 63:32:0000000 - номер кадастрового квартала
- Ставропольский район - наименование субъекта, населенного пункта
- - граница устанавливаемого публичного сервитута
- - ось линии, контур объекта

Масштаб 1:3000

Лист 6 из 12

Схема расположения границ публичного сервитута
для эксплуатации объекта электросетевого хозяйства
Линия электропередач (ЛЭП) Ф-1 ПС Александровка
(наименование объекта)



Используемые условные знаки и обозначения:

• 1

- обозначение характерной точки границы устанавливаемого публичного сервитута

—

- границы земельных участков, попадающих в границы публичного сервитута

—

- граница кадастрового квартала

63:32:0000000 - номер кадастрового квартала

—

- граница устанавливаемого публичного сервитута

—

- ось линии, контур объекта

:242

- кадастровый номер ЗУ

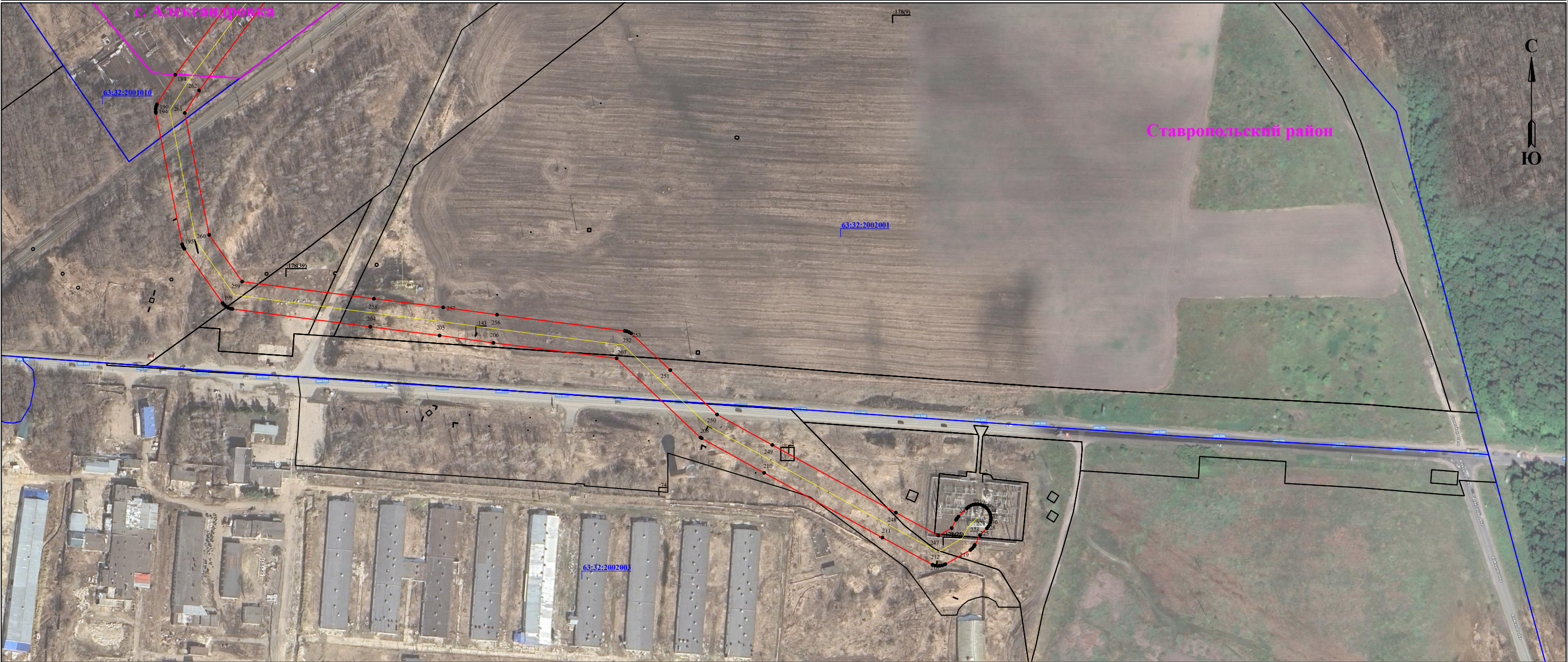
Ставропольский район - наименование субъекта, населенного пункта

Масштаб 1:3000

Лист 7 из 12

Схема расположения границ публичного сервитута
для эксплуатации объекта электросетевого хозяйства
Линия электропередач (ЛЭП) Ф-1 ПС Александровка
(наименование объекта)

План границ объекта



Используемые условные знаки и обозначения:

Масштаб 1:3000

- 1 - обозначение характерной точки границы устанавливаемого публичного сервитута
- - границы земельных участков, попадающих в границы публичного сервитута
- - граница кадастрового квартала
- 63:32:0000000 - номер кадастрового квартала
- - граница устанавливаемого публичного сервитута
- - ось линии, контур объекта

:242 - кадастровый номер ЗУ

Ставропольский район - наименование субъекта, населенного пункта

Схема расположения границ публичного сервитута
для эксплуатации объекта электросетевого хозяйства

Линия электропередач (ЛЭП) Ф-1 ПС Александровка
(наименование объекта)



Используемые условные знаки и обозначения:

• 1 - обозначение характерной точки границы устанавливаемого публичного сервитута

— - границы земельных участков, попадающих в границы публичного сервитута

— - граница кадастрового квартала

63:32:0000000 - номер кадастрового квартала

— - граница устанавливаемого публичного сервитута

— - ось линии, контур объекта

:242 - кадастровый номер ЗУ

Ставропольский район - наименование субъекта, населенного пункта

Масштаб 1:3000

Лист 9 из 12

Схема расположения границ публичного сервитута
для эксплуатации объекта электросетевого хозяйства
Линия электропередач (ЛЭП) Ф-1 ПС Александровка
(наименование объекта)



Используемые условные знаки и обозначения:

• 1

- обозначение характерной точки границы устанавливаемого публичного сервитута

—

- границы земельных участков, попадающих в границы публичного сервитута

—

- граница кадастрового квартала

63:32:0000000 - номер кадастрового квартала

—

- граница устанавливаемого публичного сервитута

—

- ось линии, контур объекта

Масштаб 1:3000

Лист 10 из 12

:242

- кадастровый номер ЗУ

Ставропольский район - наименование субъекта, населенного пункта

Схема расположения границ публичного сервитута
для эксплуатации объекта электросетевого хозяйства
Линия электропередач (ЛЭП) Ф-1 ПС Александровка
(наименование объекта)



Используемые условные знаки и обозначения:

• 1

- обозначение характерной точки границы устанавливаемого публичного сервитута

—

- границы земельных участков, попадающих в границы публичного сервитута

—

- граница кадастрового квартала

63:32:0000000 - номер кадастрового квартала

—

- граница устанавливаемого публичного сервитута

—

- ось линии, контур объекта

Масштаб 1:3000

Лист 11 из 12

:242

- кадастровый номер ЗУ

Ставропольский район - наименование субъекта, населенного пункта

Схема расположения границ публичного сервитута
для эксплуатации объекта электросетевого хозяйства
Линия электропередач (ЛЭП) Ф-1 ПС Александровка
(наименование объекта)



Используемые условные знаки и обозначения:

- 1 - обозначение характерной точки границы устанавливаемого публичного сервитута
- - границы земельных участков, попадающих в границы публичного сервитута
- - граница кадастрового квартала
- 63:32:0000000 - номер кадастрового квартала
- - граница устанавливаемого публичного сервитута
- - ось линии, контур объекта
- :242 - кадастровый номер ЗУ
- Ставропольский район - наименование субъекта, населенного пункта

Масштаб 1:3000

Лист 12 из 12